

## **ATELIER DE FORMATION SUR L'UTILISATION DU PTK POUR LE CHM**

**PROJET AMBATOVY & INFORMATION LIEE A LA BIODIVERSITE**

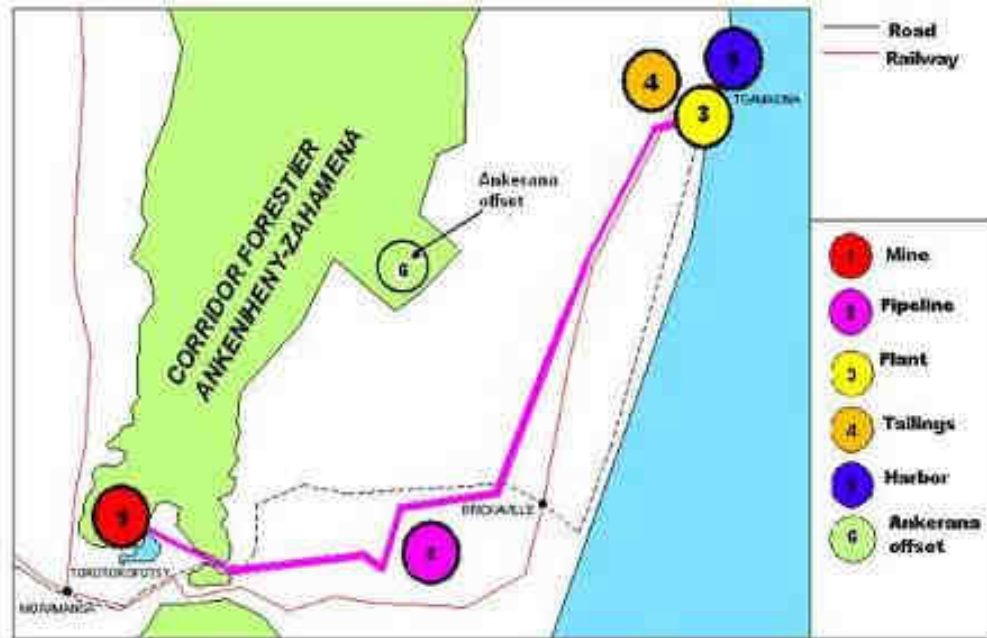
sherritt



# Ambatovy



# Description du projet



- **Empreinte Minière:** 18 km<sup>2</sup> dans le corridor forestier de l'Est, et c'est une exploitation minière à ciel ouvert
- 215 km de **pipeline** de boue, qui a évité des sensibilités environnementales se trouvaient dans son trajet
- 3.2 km<sup>2</sup> **d'usine de traitement**
- 10 km<sup>2</sup> **de parcs à résidus** (+ marine outfall)
- 400 m **extension du port**
- **6,400 ha forêt offset d'Ankerana**

## Production annuel:

- ✓ 60 000 tonnes de nickel raffiné et
- ✓ 5 600 tonnes de cobalt raffiné



# SENSIBILITE ENVIRONNEMENTALE DU SITE MINIER



Ambatovy  
Partie du Corridor Forestier de  
l'Est

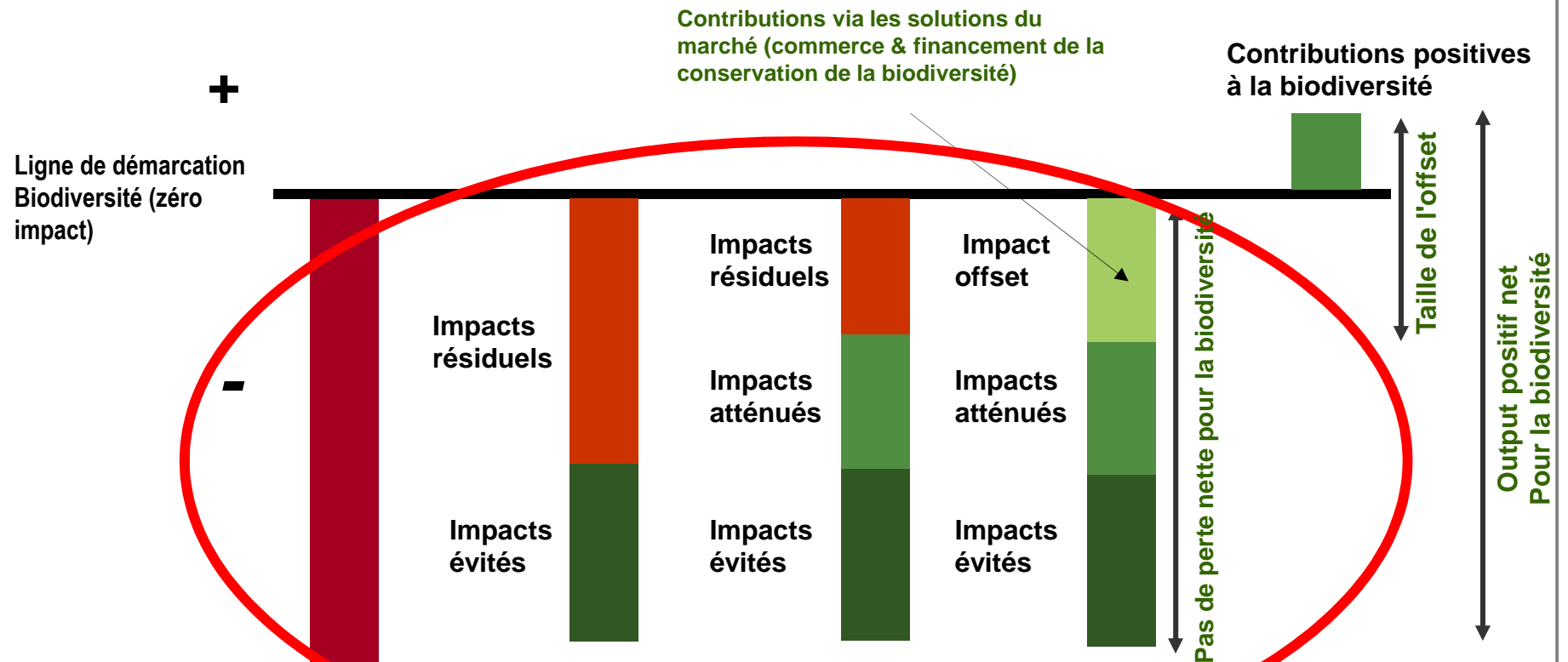


Camp

# Mandat:

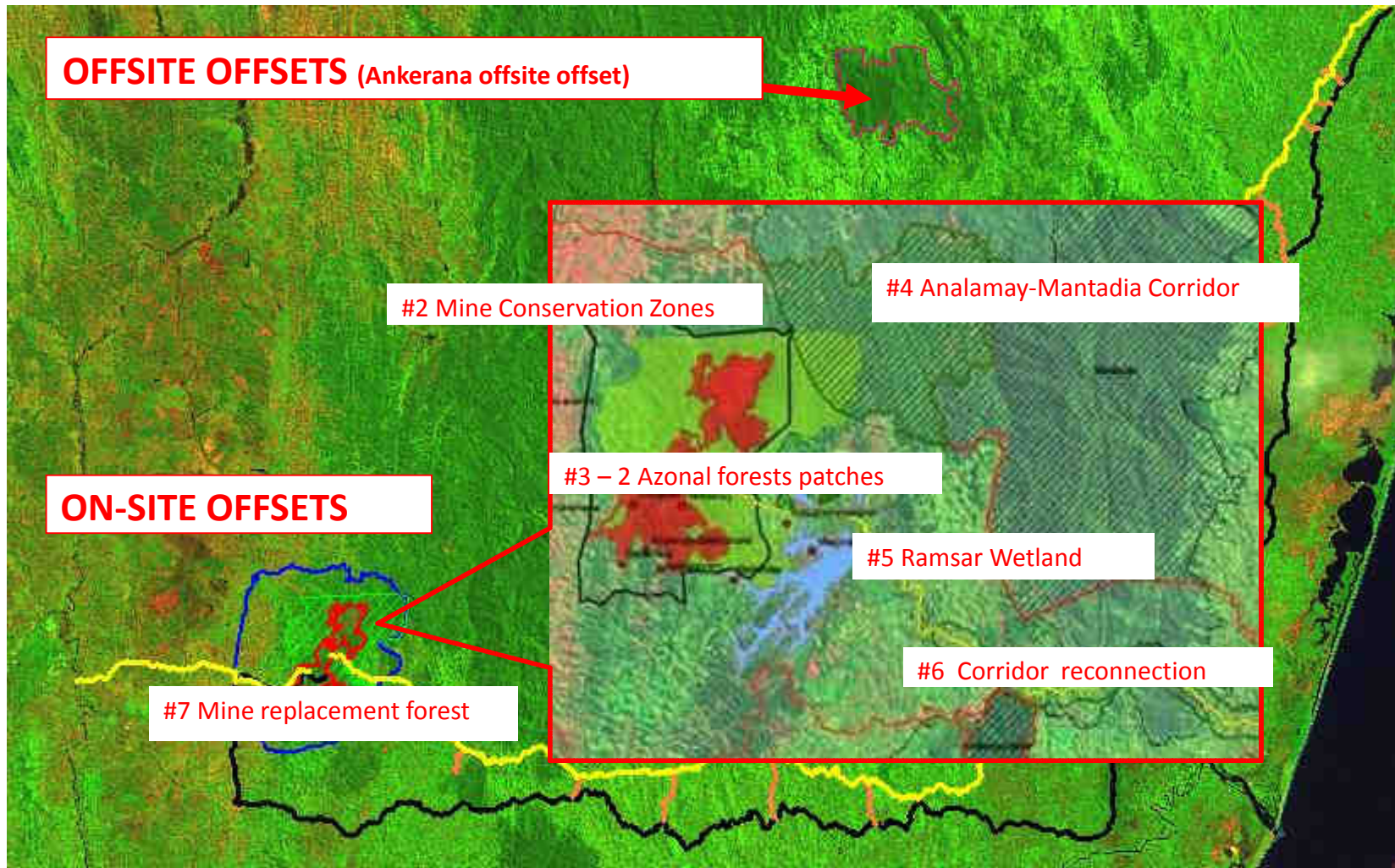


## **BIODIVERSITY - NO NET LOSS AND NET AGAIN** **STRATEGIE DE GESTION DES IMPACTS = PAS DE PERTE NETTE**

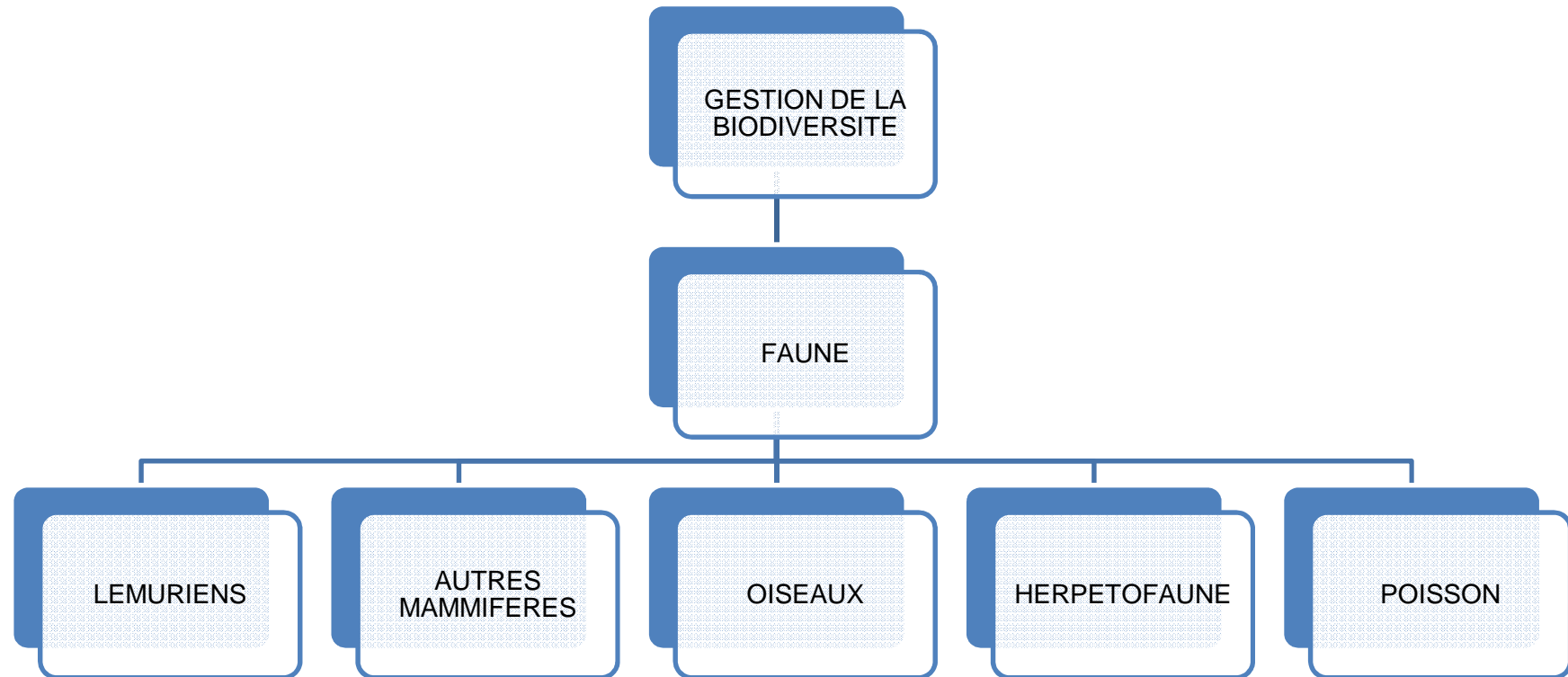




# SUJETS LIES A LA BIODIVERSITE



# LES DISCIPLINES D'ACTIVITES: FAUNE

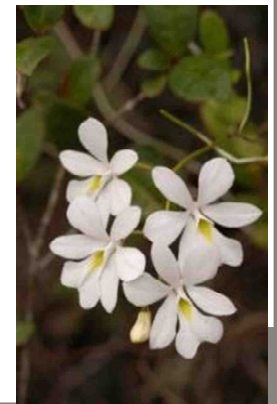


## DONNEES GEREEES: FAUNE



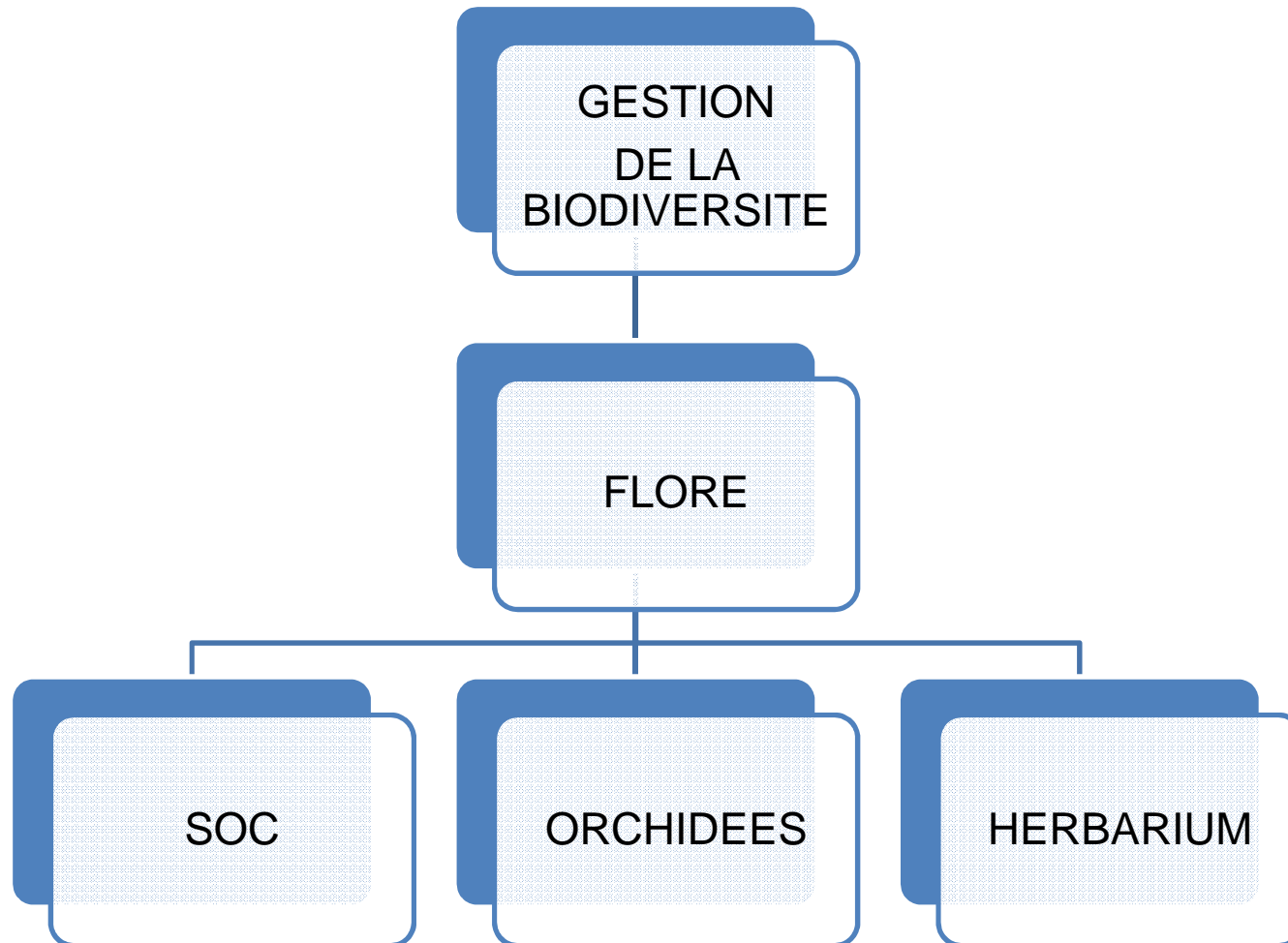
### LES ACTIVITES SOURCES DES DONNEES:

- Inventaires faunistique
- Sauvetage faunistique
- Elevage en captivite de poisson
- Suivi faunistique:
  - Suivi spatial des lemuriens
  - Suivi comportemental des lemuriens
  - Suivi d'utilisation de ponts lemuriens
  - Suivi biomedical
  - Suivi des nids des oiseaux
  - Suivi spatial des oiseaux
  - Denombrement des oiseaux d'eaux
  - Suivi des pieges herpetofaune
  - Suivi Mantella





# LES DISCIPLINES D'ACTIVITES: FLORE

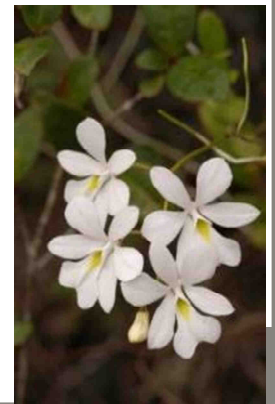


## DONNEES GEREEES: FLORE



### LES ACTIVITES SOURCES DES DONNEES:

- Identification des SOCs
- Les mesures de mitigation des SOCs
  - Etude des parametres ecologiques
  - La micropropagation
  - La cryoconservation
  - Collecte des graines et suivi des portes graines
- Sauvetage des orchidees
- Suivi phenologiques des orchidees
  - dans les parcs
  - Dans les ombrieres
- Collecte des plantes fertiles
- Preparation et classement des herbiers



## Informations déjà disponibles sur le site web:

<http://www.ambatovy.com/> Développement durable | Environnement



- EIE
- PGES Construction
- PGES Operation
- Biodiversity Management Plan
- Malagasy nature sur la biodiversité d'Ambatovy
- Les résultats sur la fréquentation des ponts par les lemuriens
- ....



**Misaotra tompoko !**

